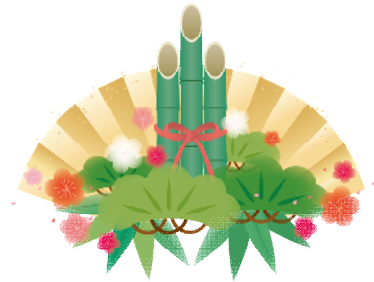


12 月に入り冷え込みが厳しくなってきました。12 月に入りインフルエンザが流行しています。これから年末年始で人の流れも多くなってくるので十分な感染対策を行って、体調管理に気を付けていきましょう。

今月は建築 G・施設保全 G からは現在の活動状況、食堂・売店 G からは 1 月のお得な情報を掲載しております。



○建築グループ

『一番町ロビー移動作業』

12 月末をもって閉館する一番町ロビーの机、椅子などの備品を大学高校への移動、看板等の目隠し、撤去を行っています。

また、新棟 2 期工事に係る解体工事及び付帯工事の定例打合に出席し新棟設計業務に携わり、施主側に沿ったのアドバイス等を行っています。

そのほか、八木山・長町・高校の小規模工事依頼を受け随時対応しています。



一番町ロビー袖看板文字消し



入口看板硝子文字撤去

○施設保全グループ

冬季のボイラー業務を実施しております。今季は 12 月に入り急に寒い日が続いていますが毎日の巡回で各室の状況を確認しながら快適な環境で授業、業務に励んでいただけるように努めております。

また、日々巡回、修繕作業を行っており、施設設備の不具合など気が付きましたら施設管財課まで連絡ください。※写真は長町ボイラー室



○食堂グループ

八木山食堂では1月14日(火)~24日(金)まで数量限定でステーキ丼【750円】の販売を行います。お得な内容となっていますのでぜひご賞味ください。



12月より販売している毎週金曜限定のまんぷく丼も好評をいただいております。その日により内容も変わっていますので、ご利用の方はお早めにお買い求めください。

また1月8日(水)から今年度最後の100円カレーデーがあります。テイクアウトのカレー弁当も12時から4号館B1Fの証明写真機近くで販売(※現金のみ)していますので、合わせてご利用下さい。

○売店グループ

大学売店では1月20日(月)~24日(金)までの日程でユニパルデーを予定しています。今年度最後のユニパルデーとなります。内容が決まりましたら、ホームページ・掲示板で告知いたしますのでご確認ください。

また高校売店でも1月20日(月)・21日(火)の2日間でユニパルデーを開催予定です。対象商品は決まり次第お知らせいたします。食堂ホール内で営業していますので、食堂利用の方も合わせて売店をぜひご利用ください。

○今月のおすすめ商品

○ 海産物加工品 1個で 400円【税込】

まとめて3個で 1,100円【税込】

今月のおすすめ商品はマルナカ遠藤水産の南三陸十三浜産の海産物加工品(全6種)となります。内容はそうめんこんぶ120g・ひじき16g・ふのり8g・とろろ昆布35g・わかめ20g・十三浜サクサクふりかけ40gの6種類となります。6種類の中から1個お買い求めで400円、3個で購入いただくと1,100円とお買い得となります。

※協賛 マルナカ遠藤水産



ご注文はユニパル事務所 内線3255 1月14日(火)締切

⇒ 八木山 21日(火)お届け

⇒ 長町・高校 22日(水)お届け

どなたでもご購入できますのでご利用ください。

次回発刊は1月27日の予定です。

☆ お得な情報を随時発信してまいりますのでよろしくお願いします。

☆ ご意見・ご感想がございましたら kitadate@unipal.co.jp まで

